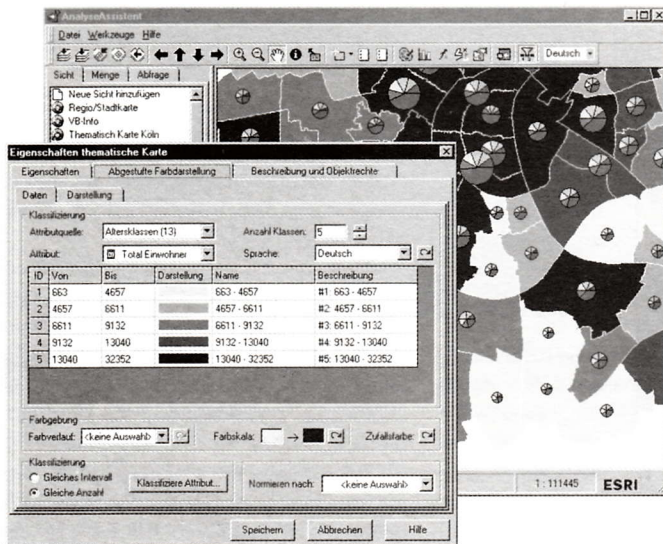


## SDD

Markus Widmer, ESRI Geoinformatik AG

# Mapping im Internet

## Organisation thematischer Karten in SDD



Auf Basis der von der ESRI entwickelten Version 1.0.5 Semantic Data Dictionary (SDD) mit seinen GeoAssistenten hat das Amt für Stadtentwicklung und Statistik der Stadt Köln über 300 Geo-Datenbestände mit mehreren 100.000 Geo-Objekten des Raumbezugsystems RBS dokumentiert und stellt diese themenorientiert in Verbindung mit Sachdaten aus dem Statistischen Informationssystem für die Nutzung im Intranet zur Verfügung. Damit wird nicht nur die

wurden die GeoAssistenten bzgl. der thematischen Kartierung weiterentwickelt.

Die aktuelle SDD-Version ermöglicht die beliebige Zusammenstellung von Geo- und Sachdaten sowie parametergesteuerte Abfragen. Bei komplexen Sachdatenstrukturen kann man sich mittels wiederholter Abfragen einen Überblick verschaffen, jedoch bietet die thematische Kartierung bessere Analysemöglichkeiten, um sich z. B. über Verteilung

amtsinterne Datenorganisation optimiert, sondern es wird für die gesamte Stadtverwaltung ein neuer Informationsservice angeboten. Um die steigende Nachfrage nach raumbezogenen Informationen und Analysemöglichkeiten im Intranet (später auch im Internet) zu befriedigen,

Ein Highlight ist die Erzeugung von thematischen Karten auch für einzelne Untersuchungsräume über das Mengenkonzept ohne auf speziell aufbereitete Geodaten zuzugreifen.

im Web über den InfoAssistent genutzt werden können, wurden beim AnalyseAssistent - der als vorgeschalteter "Pflegearbeitsplatz" zur Erstellung neuer Inhalte benutzt wird - entsprechende Funktionen zur Erzeugung thematischer Karten realisiert. Nachfolgende thematische Kartentypen können erzeugt werden:

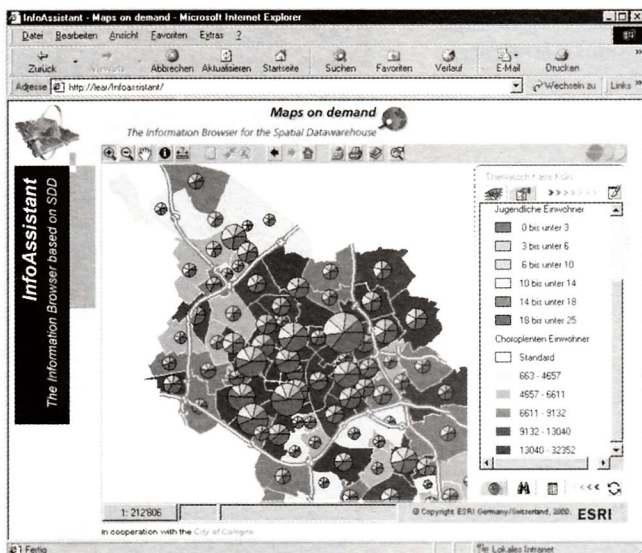
- **Flächendichtekarte** (Choroplethenkarte)  
Erstellung einer Flächendichtekarte (Choroplethenkarte) bezüglich eines kontinuierlichen numerischen Attributes. Dabei wird in der Karte jedes Geo-Objekt (z. B. Stimmbezirk) gemäss eines Wertes (z. B. Wahlbeteiligung) nach Klassen symbolisiert.
- **Qualitative Einzelwertdarstellung**  
Bei der qualitativen Einzelwertdarstellung wird ein diskreter Attributwert symbolisiert. Der Attributwert kann alphanumerisch sein. Dabei wird in der Karte jedes Geo-Objekt (z. B. Baublock) gemäss eines Wertes (z. B. Nutzungsart) symbolisiert.
- **Balkendiagramm**  
Die Flächensymbole je Balken (bzw. definiertem numerischen Attribut) werden mit Farbe und Standardgrösse erzeugt. Die Anzahl der Balken richtet sich nach den ausgewählten Attributen.
- **Kuchendiagramm**  
Die Flächensymbole je Sektor (bzw. definiertem numerischen Attribut) werden mit Farbe und Standardgrösse erzeugt. Die Anzahl der Sektoren richtet sich nach den ausgewählten Attributen.

Ein Highlight ist die Erzeugung von thematischen Karten auch für einzelne Untersuchungsräume über das Mengenkonzept ohne auf speziell aufbereitete Geodaten zuzugreifen.

**Stadt Köln**  
**Amt für Stadtentwicklung und Statistik - Raumbezugsystem RBS -**  
Dietmar Hermsdörfer  
Athenr Ring 4  
50765 Köln  
Telefon +49-(0)221 / 221-219 10  
Telefax +49-(0)221 / 221-219 00  
E-Mail Dietmar.Hermsdoerfer@Stadt-Koeln.de

### ESRI Geoinformatik AG

Markus Widmer  
Beckenhofstrasse 72  
CH-8006 Zürich  
Telefon +41-(0)1 / 360 24 60  
Telefax +41-(0)1 / 360 24 70  
E-Mail M.Widmer@ESRI-Suisse.ch



einzelner Geo-Objekte bietet optimale Informationsmöglichkeiten.

Damit thematische Karten